

# Le site archéologique de Ruscino

(Perpignan, quartier Château-Roussillon)

Au cœur du Roussillon auquel il a donné son nom, le site de Ruscino occupe une terrasse quaternaire surplombant la Tet à 6 km du littoral. Les fouilles démarrées sur le site en 1908 ont mis au jour un exceptionnel gisement archéologique, présentant une chronologie d'occupation quasi-ininterrompue depuis la protohistoire jusqu'au Moyen Âge.

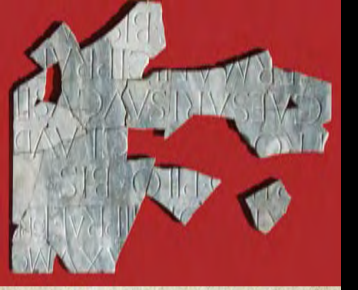
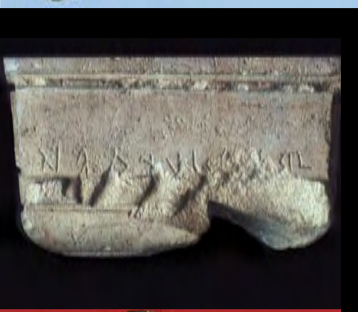
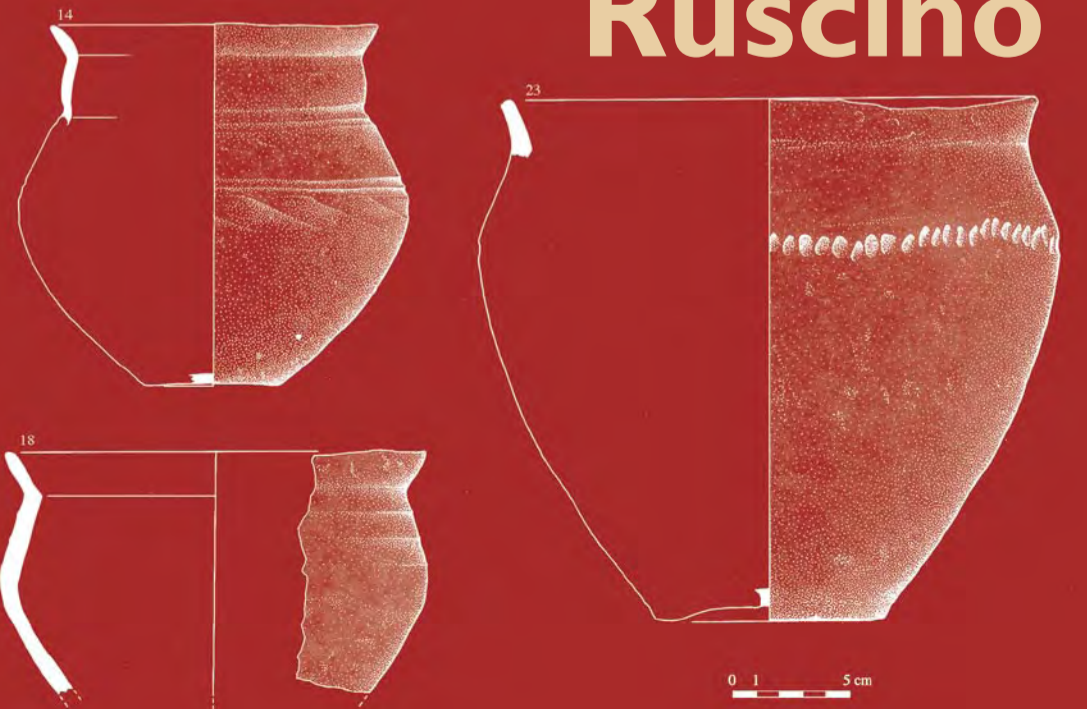
Ruscino est habitée depuis la fin de l'âge du Bronze, puis devient à l'âge du Fer le chef-lieu du peuple Sorde. La cité connaît son apogée à l'époque romaine, en particulier sous la dynastie julio-claudienne, avec la construction d'un forum, de thermes et de domus décorées de stucs et de peintures murales. Le site est encore occupé durant le haut Moyen Âge, comme en témoignent les nombreux artefacts wisigothiques recueillis. Au VIII<sup>e</sup> siècle Ruscino servira de tête de pont pour la conquête de Narbonne par les Arabes.

Le site est aujourd'hui protégé et l'exploitation scientifique révèle, au-delà des vestiges et des objets découverts, le comportement des hommes qui nous ont précédés. Grâce à la restitution de ces connaissances, avec la visite des vestiges encore visibles (le forum) et des reconstructions (l'habitat du 1<sup>er</sup> âge du Fer), par le contact direct des objets antiques et des fac-similés, le public devient le maillon ultime d'un siècle de recherches archéologiques.

Perpignan, Ville d'art et d'histoire  
Service éducatif du patrimoine



## Raconte moi Ruscino



Les conditions de réservation sont à voir avec les responsables du service éducatif sachant que la visite et l'atelier impliquent une collaboration étroite entre les responsables du service éducatif et les enseignants ou animateurs.

Les activités sont assurées par des guides conférenciers agréés par le Ministère de la Culture et de la Communication.

### Mode d'emploi

- Le casse-tête de l'archéologue

### Initiation à l'archéologie

- Du sylét au stylo
- De la cabane à la Domus
- De Ruscino à Château-Roussillon

### Thématiques transversales

- Gestes de la vie quotidienne à l'Age du Fer
- Vie privée, vie publique dans une cité romaine

### Thématiques par périodes chronologiques

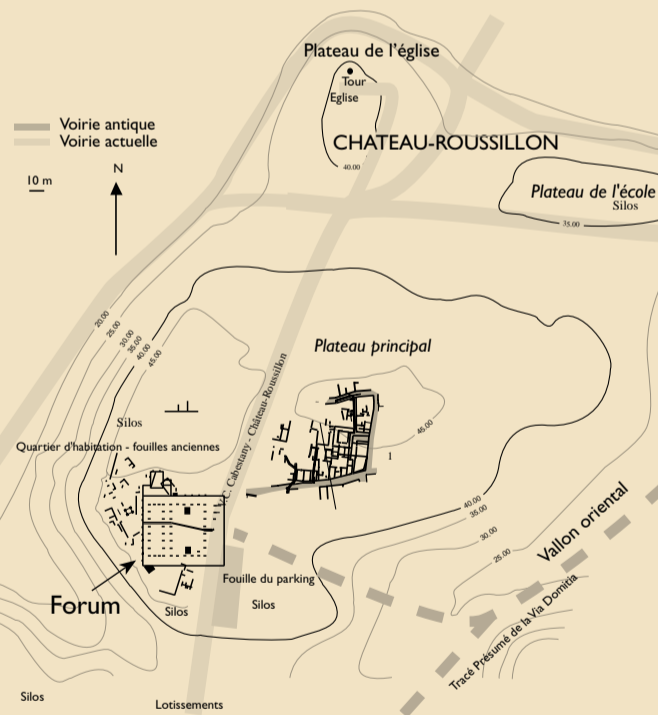
les lycées et l'université.

Ces activités sont réalisables de thématiques et d'ateliers...

### Quelques exemples

En temps scolaire comme en temps de loisirs, le Service Educatif de l'Architecture et du Patrimoine de la ville de Perpignan propose de découvrir le site archéologique de Ruscino de plusieurs manières : visites guidées du site archéologique et/ou ateliers de pratique selon des thématiques variées.

### Les activités pédagogiques



Perpignan, Ville d'art et d'histoire  
Animation du patrimoine  
Service éducatif

**Casa Xanxo,**  
8, rue de la Main de Fer  
BP 20931 – 66931 PERPIGNAN CEDEX

**Contacts et réservations :**  
Du lundi au vendredi,  
de 9 h à 12 h et de 14 h à 17 h  
tél. : 04 68 62 38 84  
animationdupatrimoine@mairie-perpignan.com  
www.mairie-perpignan.fr

**Centre Archéologique de Ruscino**  
**Château Roussillon**  
tél. : 04 68 67 47 17  
fax : 04 68 67 23 90  
ruscino@mairie-perpignan.com

création graphique et illustrations :  
Manu Clabecq - www.poissondelune.com  
impression : Imprimerie du Mas - Cabestany

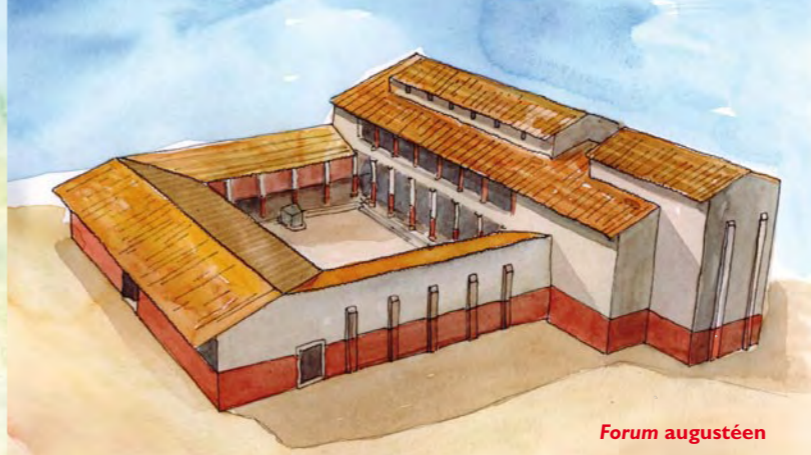


# Le site archéologique de Ruscino



Le promontoire est fréquenté par l'homme dès le Néolithique ...

au Bronze final, il sert de nécropole puis reçoit un premier habitat en matériaux légers.



Après une interruption de l'occupation au début du premier Âge du Fer...

...un habitat permanent s'installe et s'ouvre au commerce méditerranéen.

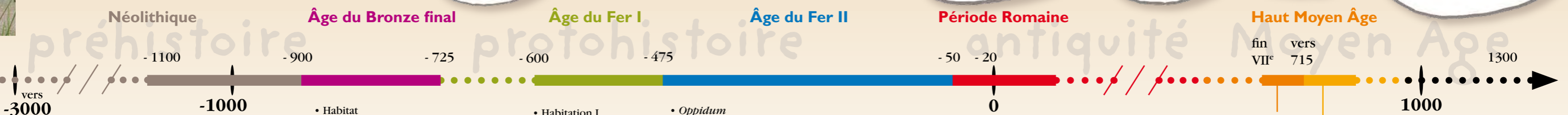
L'agglomération se développe dans un contexte culturel ibérique; de vastes silos à céréales sont creusés sur tout le plateau. Ruscino est alors la capitale des Sordes.

L'oppidum devient cité latine; sous l'empereur Auguste des monuments publics et des demeures richement décorées sont édifiés: la prospérité du site est à son apogée.

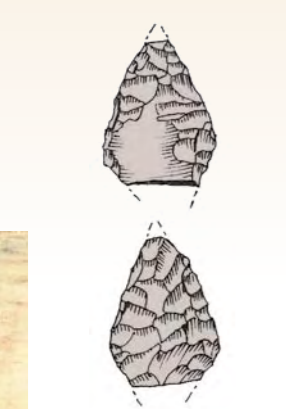
Le plateau est délaissé dès la fin du 1<sup>er</sup> siècle de notre ère...

...Il n'est réoccupé qu'au cours du haut Moyen Âge: Ruscino sert alors de tête de pont à la conquête arabe du sud de la Gaule.

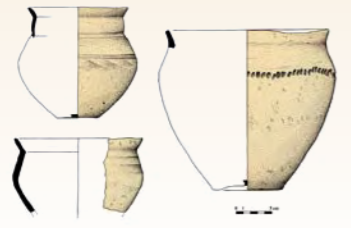
À partir du X<sup>e</sup> siècle, le site est délaissé au profit de Perpignan, nouvellement créée qui devient le chef-lieu du comté de Roussillon.



- Lamelles de silex
- Céramiques



Pointe de flèche foliacée biface

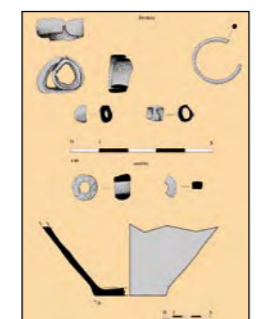


Urnes en céramique non tournée du Bronze final II-IIIa

- Habitat
- Nécropole à crémation
- Céramiques à décor incisé

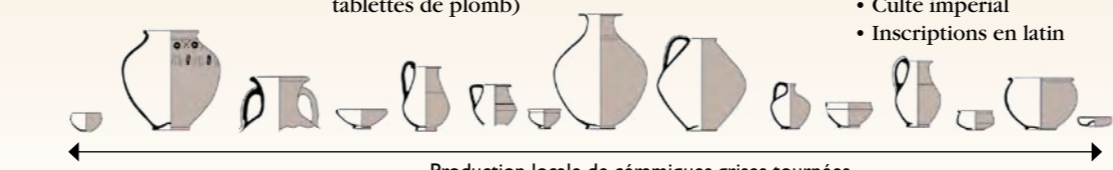


Sépulture à crémation en cours de dégagement



Ossuaire et mobilier archéologique d'une tombe de nourrisson du Bronze final IIIb

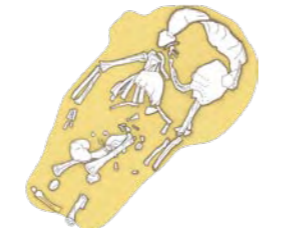
- Habitation I
- Objets d'importation étrusque et grecque



Production locale de céramiques grises tournées



Fragment de céramique étrusco-corinthienne

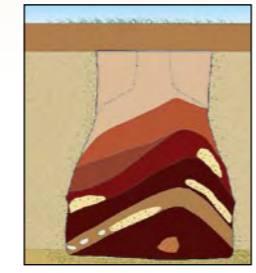


Nourrisson inhumé dans l'Habitation I



Parure du nourrisson, en bronze et crache de cerf

- Oppidum
- Silos à céréales
- Inscriptions en ibère (graffitis, tablettes de plomb)



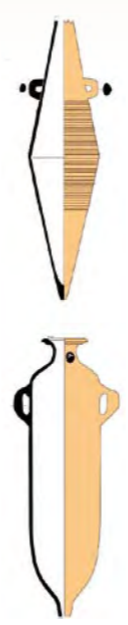
Coupe du comblement d'un silo



Dolium indigène en place



Moulage de marques en ibère sur un dolium



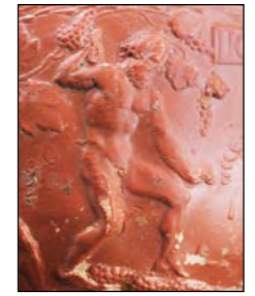
Amphores puniques



Fragments de peinture murale



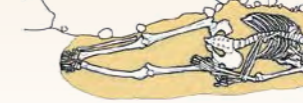
Dolium importé de Campanie



Céramique sigillée importée d'Italie

- Réorganisation urbaine
- Forum et quartier résidentiel
- Culte impérial
- Inscriptions en latin

- Occupation du plateau
- Silos, sépultures
- Céramiques, monnaies wisigothiques



Sépulture du haut Moyen Âge

- Occupation arabe
- Inscription en arabe (sceaux et monnaies)



Sceau avec inscription en caractères coufiques



Pierre tombale (Inscription onciale en latin)

- Église romane Sainte-Marie
- Tour à signaux

## Petite histoire des fouilles

- 1767 Premières fouilles
- 1845 Localisation des thermes
- 1908 Découverte du forum
- 1946 Fouilles de l'agglomération du second Âge du Fer (silos)
- 1972 Dégagement du forum. Fouille du quartier résidentiel romain
- 1995 Localisation de la nécropole romaine
- 2000 Fouille de l'Habitation I du premier Âge du Fer
- 2008 Dégagement de la partie orientale du forum

## F.-P. Thiers représenté dans le hameau de Château-Roussillon



Les fouilles de l'Habitation I