

Bienvenus dans *L'itinéraire enchanté des Trenet, entre Castillet et Square*,  
réalisé en hommage à Claudius, Lucien, Louis et Charles, à l'occasion du centenaire de la mort de  
Claudius, architecte et des 111 ans de la naissance de Charles

[Cliquez ici](#) pour consulter l'itinéraire enchanté des Trenet

## Hôtel de rapport Ruffat

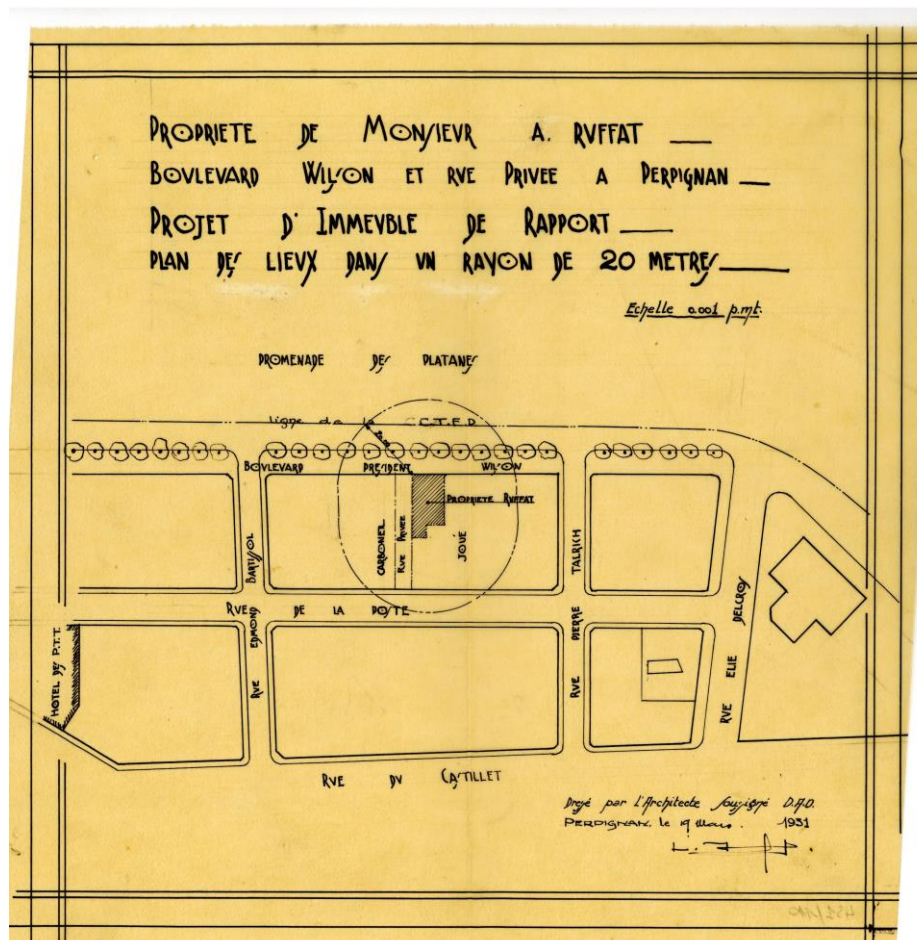
### 10 boulevard Wilson

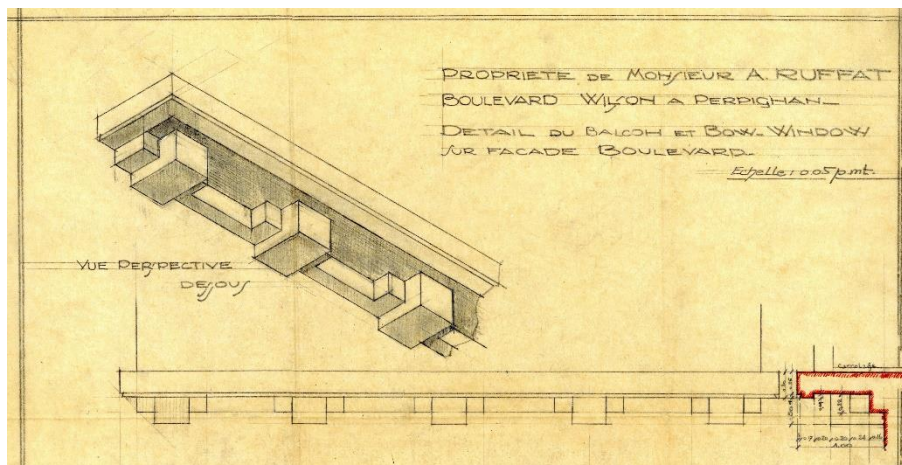
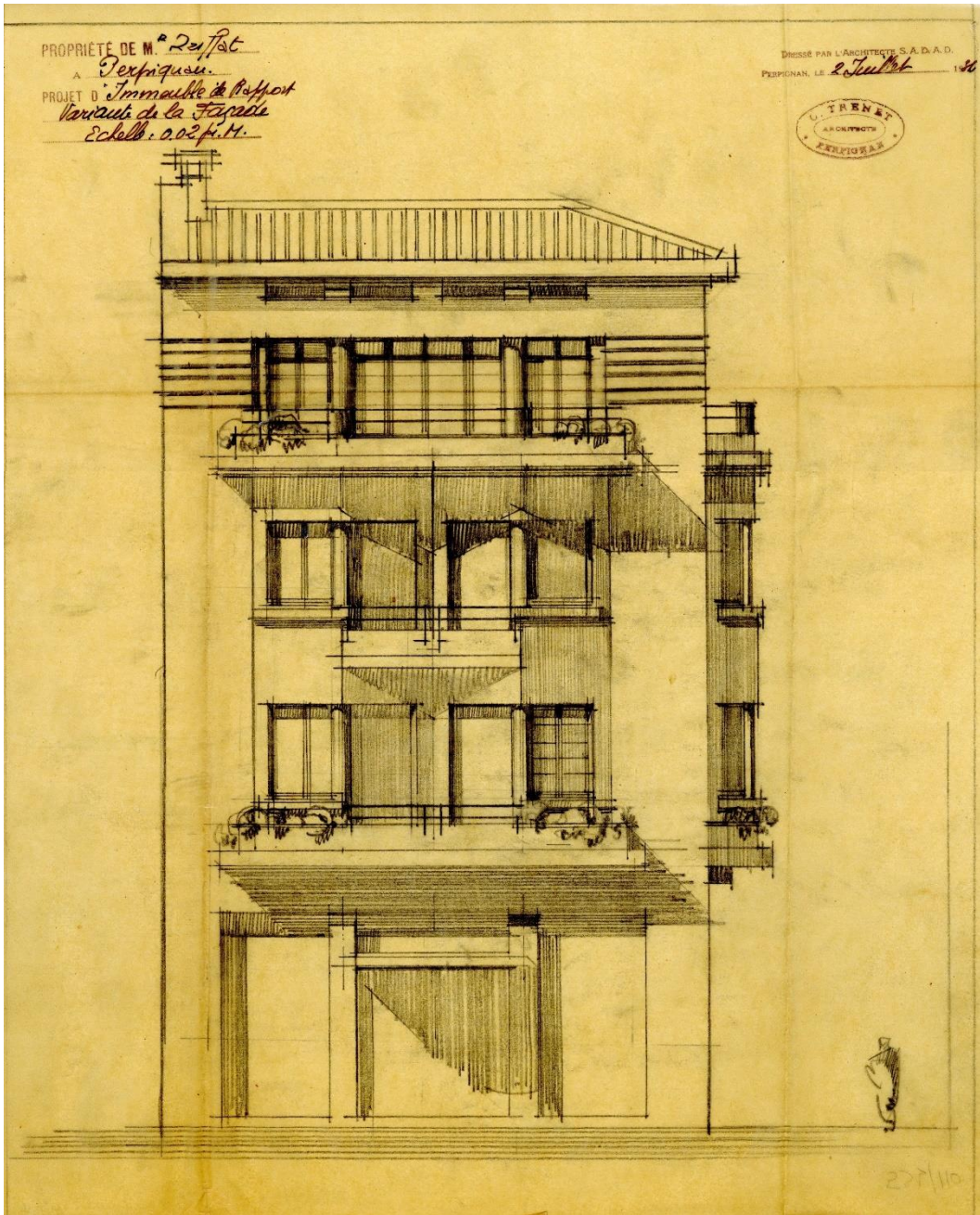
Cet hôtel de rapport appartenant à Albert Ruffat, entrepreneur à la rue Saint-François de Paule à Perpignan, est issu de la surélévation, en 1933, sur des plans de l'architecte Louis Trenet, d'une construction rez-de-chaussée déjà existante.

Il s'élève sur quatre étages. Sa façade sur le boulevard Wilson est de taille assez modeste, mais il s'étend sur plus de la moitié de la longueur d'une rue privée qui aboutit rue Jeanne d'Arc. Cette voie est fermée par deux grilles, prévues dès l'origine, donnant chacune sur une voie.

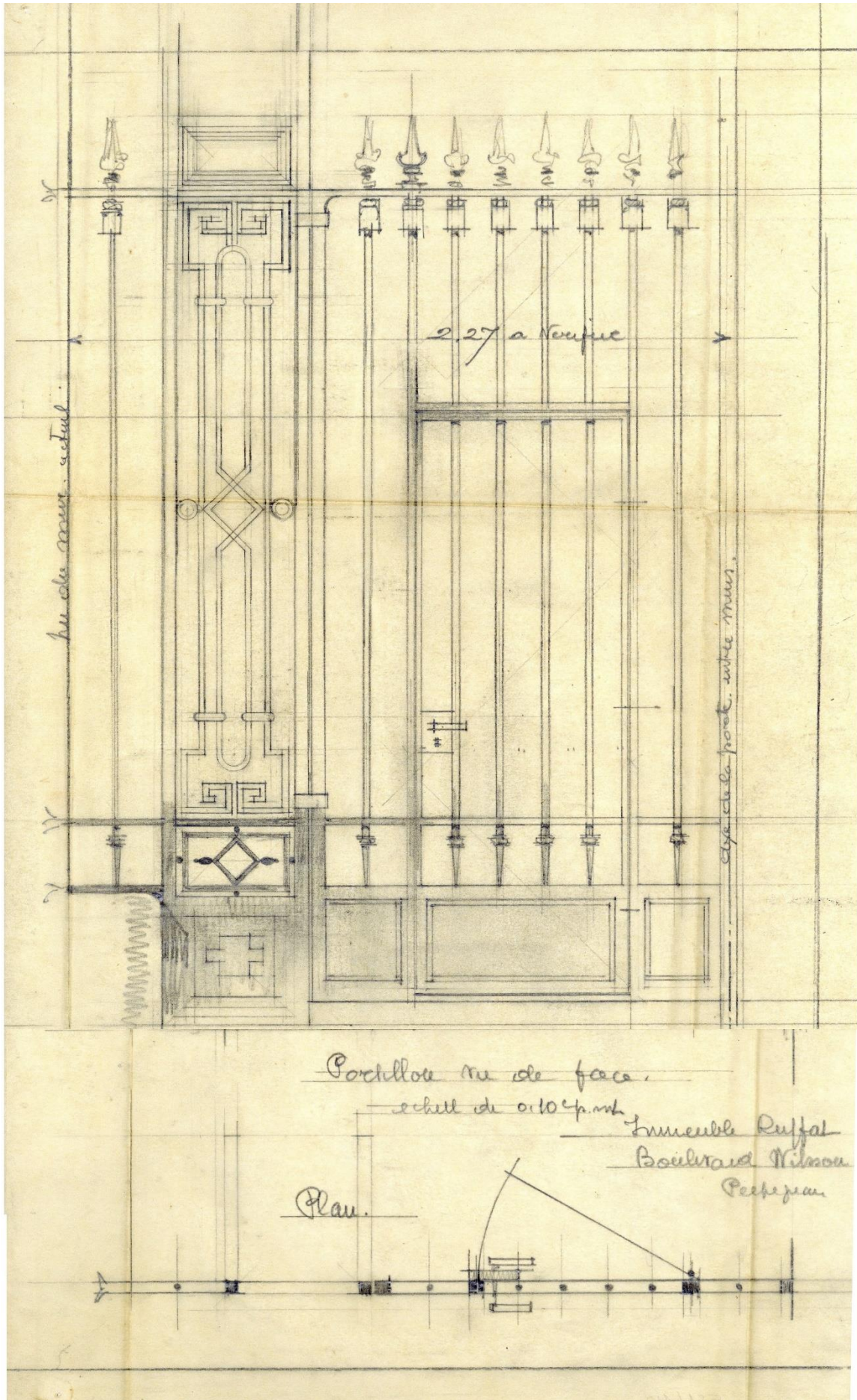
Son architecture très épurée, géométrique et moderniste tranche avec celles de l'hôtel particulier mitoyen de M. Joué, au numéro 11, dessiné par l'architecte Henry Sicart, et avec celui d'inspiration néo-médiévale au numéro 9.

(Archives municipales Camille Fourquet, 40/83 PC 595 et 5S1/110)











# CIMENTS CARRELAGES MOSAÏQUES REVÊTEMENTS SANITAIRES

COMPAGNIE NOUVELLE DES CIMENTS PORTLAND DU BOULONNAIS  
SPHINX Fondée en 1881

TÉLÉG.: CÉRAMIQUE TOULOUSE  
TÉLÉPHONE 14 95

CHÈQUES POSTAUX 7581 TOULOUSE  
R.C. TOULOUSE 10907 A

USINES

*Nicole près Agen (Lot & G.<sup>re</sup>)  
Desvres près Boulogne & Mer (Pas de Calais)*



*M. Faure* MP. JC

CONCESSIONNAIRE

TOULOUSE, le 14 MARS 1933

28, RUE DE METZ, 28

Angle de la Place Esquirol et de la Rue des Changes

MANUFACTURE

DE CARRELAGES MOSAÏQUES  
ET MOËLLONS DE CIMENT COMPRIMÉS

MARQUE DE FABRIQUE



USINE A TOULOUSE

Route de S<sup>t</sup> Simon

Raccordée par Embranchement particulier  
GARE TOULOUSE - ST-CYPRIEN

EXÉCUTION DE PLANS ET DEVIS  
SUR DEMANDE

OUVRIERS SPÉCIALISTES POUR LA POSE

Monsieur RUFFA

Entrepreneur

Rue ST. François de Paule 24  
PERPIGNAN (Pyr. Or)

Monsieur,

Je vous adresse avec la présente et sous pli séparé le plan définitif des carrelages prévus dans votre immeuble suivant les dispositions étudiées qui sont en principe adoptées par Mr. TRENET votre architecte.

Veillez trouver inclus la composition détaillée de chacune des teintes nécessaires pour toutes ces combinaisons. De part le calcul des surfaces et en tenant compte d'une majoration de 3 % pour les déchets de casse et coupes en cours de pose, j'arrive au total de 628m<sup>2</sup>,50.

Comme je suis tenu de donner d'urgence à l'usine la composition détaillée de l'ordre pour que les anciennes conditions me soient maintenues je me propose de lui adresser ce détail LUNDI prochain si à cette date je n'ai pas reçu de rectification de votre part.

Veillez donc examiner la question immédiatement avec Mr. TRENET et s'il y avait une rectification quelconque, je vous prie de me la communiquer d'ici Samedi au plus tard.

Enfin comme votre commande avait été prévue

.....

**CYPRIN LLOANSI**

ARCHITECTE

6, RUE D'ALGER  
PERPIGNAN

PERPIGNAN, le 30 Janvier 1932

Monsieur Louis TRENET

Architecte

Avenue de la Gare

PERPIGNAN

Pièces jointes :

2 comptes sur timbre  
2 plans  
1 compte

Monsieur et cher confrère,

Vous voudrez bien trouver ci-contre les pièces concernant le règlement JOUE-RUFFAT. Elles sont revêtues de la signature de M. JOUE et de celle de M. SICART qui m'avait chargé d'établir ce compte de mitoyenneté.

Je vous serai reconnaissant de vouloir bien communiquer ces pièces à M. RUFFAT pour qu'il les signe à son tour et qu'il renvoie à M. JOUE les exemplaires qui lui reviennent.

Je vous prie de croire, Monsieur et cher confrère, à mes sentiments les plus distingués.

*C. Lloansi*

*Jeune  
Ruffat  
pour Lloansi*

J'ai fait établir les comptes sur papier timbré et ajouter un nota sur les termes duquel nous serons certainement d'accord. Il y avait d'ailleurs une légère erreur de frappe sur le règlement dactylographié sur papier libre que je vous retourne.

01/122