

*Bienvenus dans [L'itinéraire enchanté des Trenet, entre gare et Basse](#),
réalisé en hommage à Claudius, Lucien, Louis et Charles, à l'occasion du centenaire de la mort de
Claudius, architecte et des 111 ans de la naissance de Charles*

[Cliquez ici](#) pour consulter l'itinéraire enchanté des Trenet

Hôtel privé Chevalier et Barbe –clinique Saint-Roch

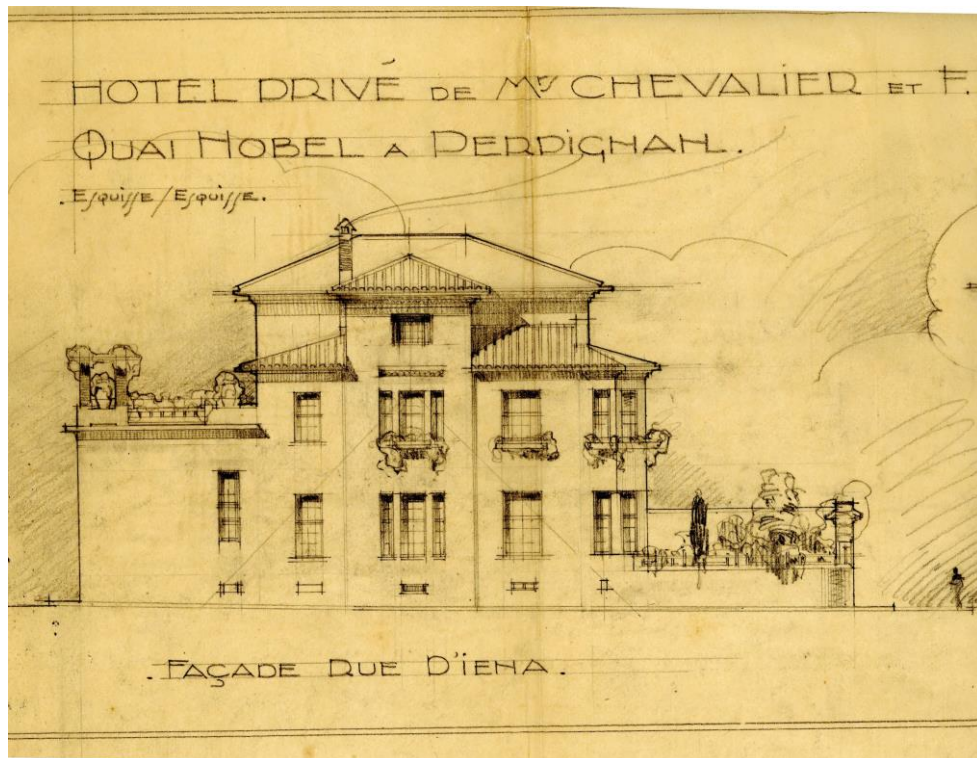
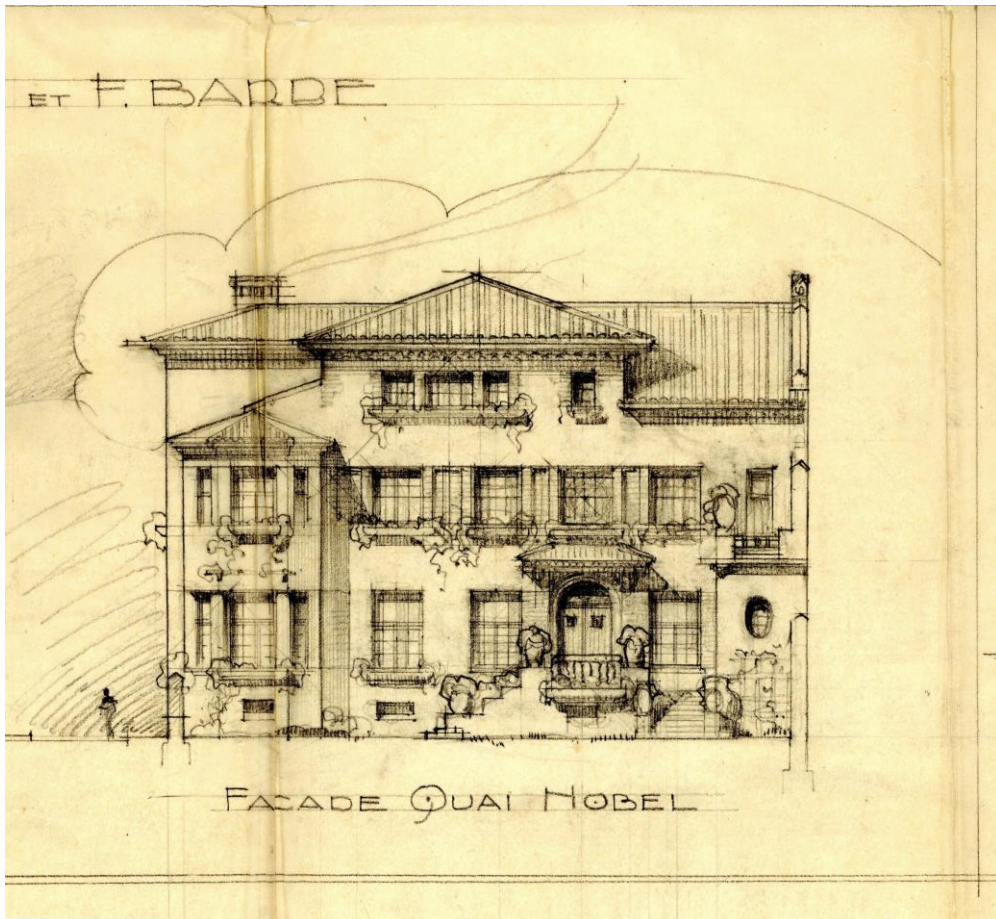
8 Quai Nobel

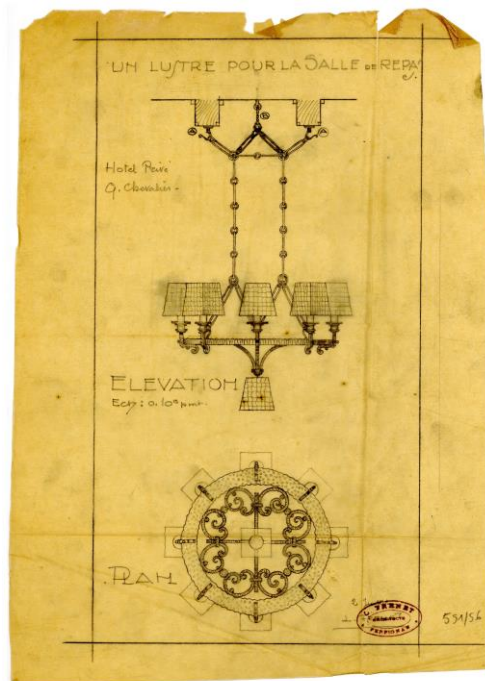
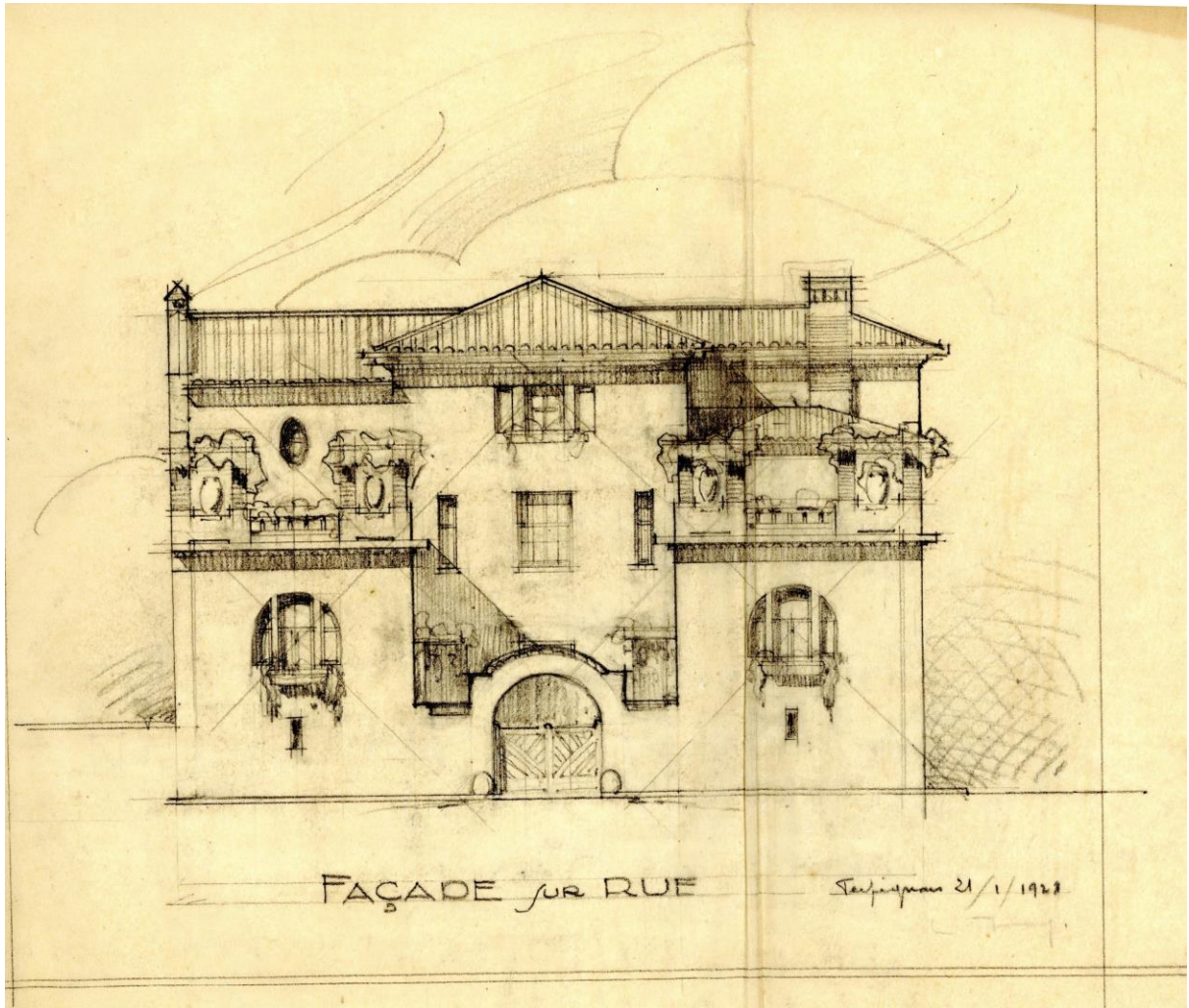
Faisant angle avec les rues Léna et Oliva, l'hôtel privé de MM. Chevalier et Barbe a été édifié sur les plans de Louis Trenet en 1929.

Cette majestueuse construction, très richement meublée à l'origine, a été transformée pour y établir la « clinique Saint-Roch », sur les plans du même architecte, en 1953. L'établissement médical a ensuite été agrandi en 1976 et a cessé son activité en 1997.

Seule une partie de la façade d'origine subsiste, mais elle laisse transparaître des influences régionalistes - par l'usage de la brique décorative et des galets de rivière disposés en arête de poisson - de ce qui fut un des plus imposants hôtels privés du Quai Nobel. La fontaine sur le jardin, dessinée par Louis Trenet en 1930, existe toujours. (Archives municipales Camille Fourquet, 5S1/56 et 5S1/74)







Tél. : 8-22

RENÉ - BEAUCLAIR

■ ARCHITECTE ■
DECORATEUR
ENSEMBLIER
TOULOUSE
RUE PEYRAS
XIV

24-9.030
Toulouse

*L'adresse du haut
14 Rue Peyras*

Monsieur Benet.
Architecte
Peyrnan.

En voici votre lettre -

Je vous en fermette

de vous rappeler que nous avions
convenu, du moins en principe, de
devenir ensemble, lors de votre venue
et de celle de M. Darbe -

Un échange d'idées avant
même nous permettant de mieux
tenir parti du temps que vous savez.
Priez et de travailler plus effica-
cément, de monter peut-être à l'ate-
lier et de voir une partie de la suite
à manquer réalisée -

Faites moi le plaisir a.
malgré d'excuses si une invitation
entièrement extra professionnelle et
venillez en transmettre à M. Darbe
avec mes meilleurs souvenirs

Cordialement

Beauclair

Souffle

Je soussigné LOUIS TRENET, Architecte,
déclare par le présent que le mobilier qui composait
le Hall et le Salon de l'Entresol de l'Hôtel Privé
de Messieurs Chevalier et Barbe, était constitué de
la façon suivante:

HALL (Loupe de noyer verni au tampon).

2 grands meubles armoires d'appui
console et miroir.

4 Fauteuils;

2 Cache radiateurs fer forgé.

4 éclairages (appliques) fer forgé.

I plafonnier fer forgé et verre.

SALON (Loupe d'amboine).

Grande console forgée et miroir.

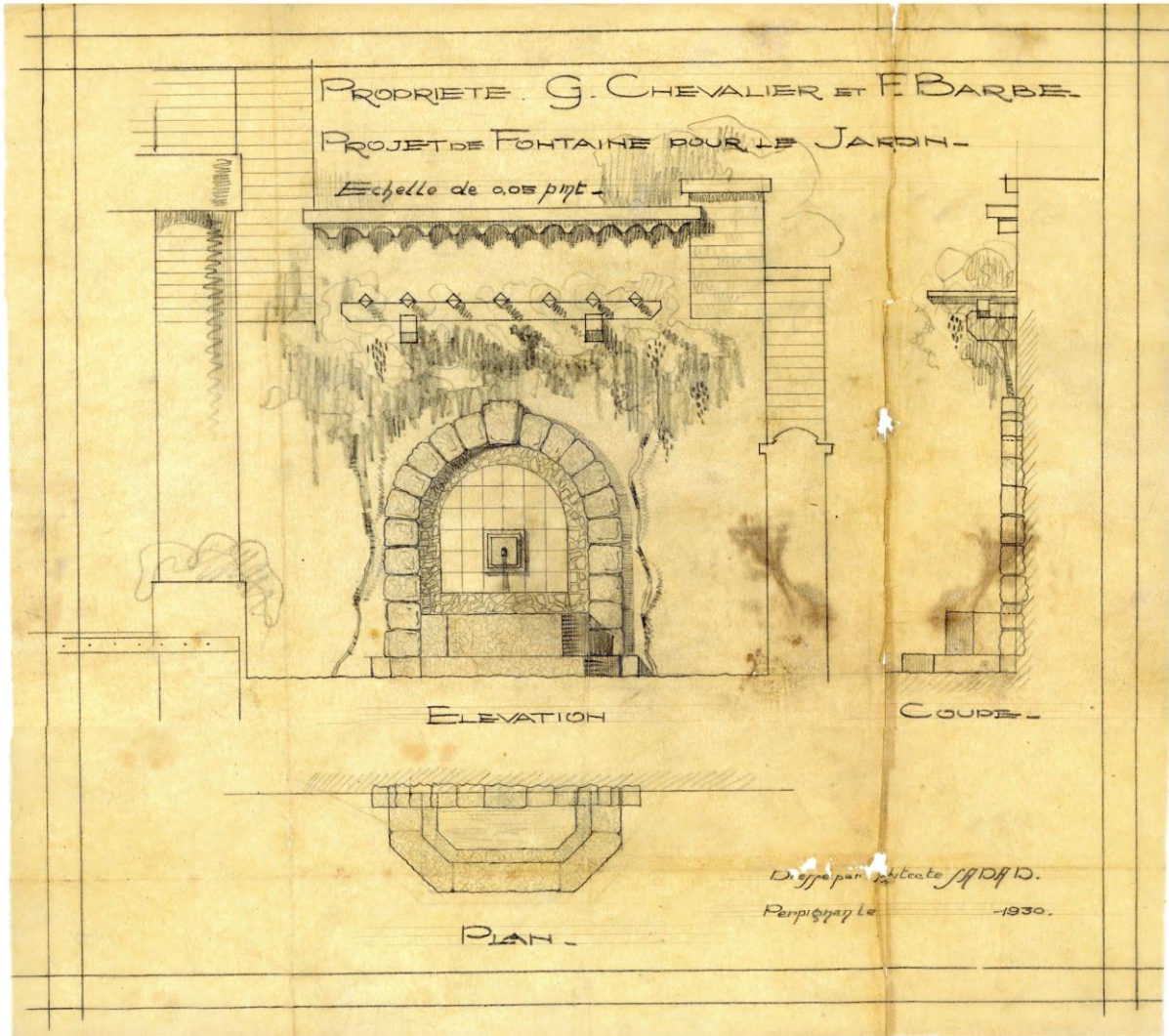
Table à thé.

3 fauteuils de repos.

I plafonnier.

*Ces meubles proviennent de la Galerie
d'art - Musée de Barcelone, et ont été
exécutés pour le compte de Monsieur
Albert Barbe.*

L. Trenet



J. MARQUES & C^{ie}

Construction et Installations de Cliniques, Hôpitaux et Laboratoires
10, RUE FAUCHIER, 10 - AIX-EN-PROVENCE

Registre Com. Aix 16.835 A
Téléphone 5.49 et 13.99

Ingénieur Conseil

C. C. SOCIÉTÉ GÉNÉRALE
Ch. Postaux : LYON 843-36

Voire Réf.

Notre Réf. D-3 /I69/ ED

Aix, le 2 Janvier 1954

AGENCES EXCLUSIVES :

(SUD DE LA FRANCE)

INTERVOX

SIGNALISATION
SONORISATION
MAGNÉTOPHONE
TÉLÉPHONIE GÉNÉRALE

Etablissements DALPHINET

MOBILIER « EBEVIC »

Construction et installations
de blocs opératoires
Conditionnement d'air
de blocs opératoires
Installations électriques
Appareillage électricité médicale
Stérilisation
Appareillage scientifique
Radiologie - Anesthésie
U.V. et Infra-rouge
Lampes pour salles d'opérations
Tables d'Opérations
Lampes et Appareillage Germicides
Ascenseurs - Monte-charges

Monsieur,

Afin de pouvoir faire l'offre de diverses marques
de monte-malades, et monte-plats, nous vous serions bien
obligés de nous donner les détails suivants :

- 1) Nombre de niveaux à desservir
- 2) Hauteur du dernier étage sous plafond
- 3) Course de l'appareil
- 4) Dimensions de la trémie
- 5) Dimensions des cabines.

Dans l'attente du plaisir de vous lire, nous
vous prions de croire, Monsieur, à l'expression de nos
sentiments les meilleurs.

J. MARQUES & C^{ie}